



Marktforschungsaufgaben unterschiedlicher Größenordnung begleiten das alltägliche Geschäft im Verkehrsbereich tätiger Institutionen. Die Ergebnisse solcher Erhebungen werden von Aufgabenstellungen im Betriebsablauf bis hin zu strategischen Entscheidungen benötigt. Ein wesentlicher Teil der Studien sind Zählungen und Befragungen auf den Fahrzeugen.

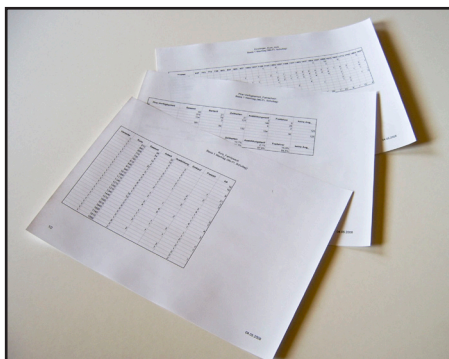
## Bereits in der richtigen Konzeption liegt der Schlüssel zum späteren Erfolg

Was will ich wissen? Auf welche Weise will ich es erheben? Welche Stichprobengröße brauche ich? Wie organisiere ich die Durchführung?

Diese Fragen stehen alle am Anfang, und falsche Entscheidungen an dieser Stelle können zu unnötig hohem Aufwand oder gar zu unbrauchbaren Ergebnissen führen. Sachkenntnis und Erfahrung sind erforderlich, um mit vertretbarem Aufwand sachdienliche und verwertbare Ergebnisse zu erzielen.

## Frage beantwortet – Daten in den Aktenkeller?

In der Regel fallen bei der Erhebung mehr Informationen an, als für die augenblickliche Fragestellung benötigt werden. Um die Ergebnisse auch später noch nutzen zu können, empfiehlt sich eine aussagekräftige Auswertung nicht nur im Hinblick auf die Fragestellung, sowie auch die aufbereiteten Grunddaten in geeigneter Form für spätere Auswertungen parat zu halten.

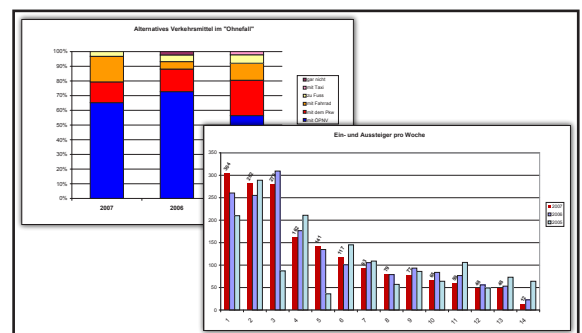


## Von der Konzeption bis zur Präsentation

**Oliver Geier**  
Dipl.-Ing. (univ.)  
Beratung für  
Verkehr und Touristik

Mit weitreichenden Kenntnissen sowohl im Bereich der Marktforschung als auch in vielen Bereichen des ÖPNV ist es mir möglich, als Full-Provider eine vollständige Projektdurchführung von der Konzeption bis zur Präsentation anzubieten.

Ich unterstütze Sie bei der Beantwortung der oben aufgeführten Fragen und setze die Ergebnisse in ein flexibles und kundenorientiertes Befragungsdesign um. Die Durchführung der Befragung erfolgt bei Bedarf mit in der Feldarbeit erfahrenen Institutionen. Die Ergebnisse der Erhebung werden in einer Datenbank aufbereitet. Als Abschluss erhalten Sie von mir eine aufschlussreiche, präzise, ansprechende und zielorientierte Ergebnisdarstellung.



- Folgende Arbeitsschritte biete ich an:*
- Erarbeitung des Erhebungsdesigns
  - Entwicklung der Fragebogenstruktur
  - Verwaltung des Personals, Dienstplangestaltung
  - Durchführung der Erhebung
  - Datenerfassung und -validierung
  - Auswertung in tabellarischer Form
  - Spezielle Auswertungen
  - Ergebnisdarstellung und -präsentation